



**МИНИСТЕРСТВО ПО УПРАВЛЕНИЮ  
ИМУЩЕСТВОМ И ГРАДОСТРОИТЕЛЬНОЙ  
ДЕЯТЕЛЬНОСТИ ПЕРМСКОГО КРАЯ**

**П Р И К А З**

29.12.2023

№ 31-02-1-4-2550

┌ Об установлении публичного  
сервитута в целях эксплуатации  
объекта электросетевого хозяйства  
регионального значения

В соответствии со статьей 23, главой V.7 Земельного кодекса Российской Федерации, статьей 3.6 Федерального закона от 25 октября 2001 г. № 137-ФЗ «О введении в действие Земельного кодекса Российской Федерации», пунктом 7 части 1 статьи 3 Закона Пермского края от 01 июля 2009 г. № 463-ПК «О полномочиях органов государственной власти Пермского края в сфере земельных отношений», постановлением Правительства Пермского края от 27 октября 2009 г. № 780-п «Об утверждении Схемы территориального планирования Пермского края», постановлением Правительства Пермского края от 04 августа 2021 г. № 542-п «О внесении изменений в Положение о Министерстве по управлению имуществом и градостроительной деятельности Пермского края, утвержденное постановлением Правительства Пермского края от 15 декабря 2006 г. № 88-п», пунктом 3.43<sup>7</sup> Положения о Министерстве по управлению имуществом и градостроительной деятельности Пермского края, утвержденного постановлением Правительства Пермского края от 15 декабря 2006 г. № 88-п, приказом Министерства по управлению имуществом и градостроительной деятельности Пермского края от 02 июня 2022 г. № 31-02-1-4-998 «О делегировании права подписи», на основании ходатайства об установлении публичного сервитута уполномоченного представителя публичного акционерного общества «Россети Урал» (далее – ПАО «Россети Урал» (ОГРН 1056604000970, ИНН 6671163413)) от 20 ноября 2023 г. № б/н (вх. № ГУ31-02-1-25-2372 от 30 ноября 2023 г.)

**ПРИКАЗЫВАЮ:**

1. Установить на 49 (сорок девять) лет в целях эксплуатации объекта электросетевого хозяйства регионального значения ВЛ 110 кВ Химкомплекс-Комплекс № 1, 2, входящего в состав электросетевого комплекса Воздушные линии электропередачи - 110 кВ «Транзит 110-б» с кадастровым номером 59:32:0000000:11414 (номер и дата государственной регистрации права № 59-59-14/028/2008-222 от 24 июля 2008 г.), публичный сервитут в отношении

29.12.2023

059-01-42/1-337



земельных участков и земель согласно приложению № 1 (далее – Земельные участки, Земли).

2. Утвердить границы публичного сервитута в соответствии с прилагаемым описанием местоположения границ на кадастровом плане территории согласно приложению № 2.

3. Плата за публичный сервитут не устанавливается.

4. Срок, в течение которого использование Земельных участков (их частей), Земель в соответствии с их разрешенным использованием будет невозможно или существенно затруднено, в связи с осуществлением публичного сервитута (при наличии таких обстоятельств): ежегодно с 1 января по 31 декабря (в период плановых (ремонтных) работ).

5. Порядок установления зон с особыми условиями использования территорий и содержание ограничений прав на земельные участки определен Правилами установления охранных зон объектов электросетевого хозяйства и особых условий использования земельных участков, расположенных в границах таких зон, утвержденными Постановлением Правительства Российской Федерации от 24 февраля 2009 г. № 160.

6. ПАО «Россети Урал» привести Земельные участки (их части), Земли в состояние, пригодное для использования в соответствии с видом разрешенного использования, снести инженерное сооружение, размещенное на основании публичного сервитута, в сроки, предусмотренные пунктом 8 статьи 39.50 Земельного кодекса Российской Федерации.

7. Отделу распоряжения земельными участками управления земельных отношений Министерства по управлению имуществом и градостроительной деятельности Пермского края (далее – Министерство) в течение пяти рабочих дней со дня принятия настоящего приказа:

7.1. разместить настоящий приказ на официальном сайте Министерства <https://migd.permkrai.ru/>;

7.2. направить копию настоящего приказа в орган регистрации прав;

7.3. направить копию настоящего приказа в ПАО «Россети Урал», а также сведения о лицах, являющихся правообладателями Земельных участков, сведения о лицах, подавших заявления об учете их прав (обременений прав) на земельные участки, способах связи с ними, копии документов, подтверждающих права указанных лиц на земельные участки.

8. Контроль за исполнением приказа оставляю за собой.

Заместитель министра



К.М. Хайруллина



Перечень земельных участков (земель),  
в отношении которых устанавливается публичный сервитут

№ п.п.	Кадастровый номер земельного участка, адрес или иное описание местоположения таких земельных участков
1	59:01:0000000:47766 (Пермский край, г. Пермь, Индустриальный р-н, на земельном участке расположена ВЛ 110 кВ ТЭЦ-9-Устиново)
2	59:01:0000000:90615 (Российская Федерация, Пермский край, Пермский городской округ, г. Пермь, Индустриальный район, ул. Промышленная)
3	59:01:4716054:1035 (Пермский край, г. Пермь, Индустриальный район, ул. Промышленная)
4	59:01:4716054:1081 (Пермский край, г. Пермь)
5	59:01:4716054:14 (Пермский край, г. Пермь, Индустриальный район)
6	59:01:4716054:142 (Российская Федерация, край Пермский, г.о. Пермский, г. Пермь, зу 54/142)
7	59:01:4716054:16 (Пермский край, г. Пермь, р-н Индустриальный)
8	59:01:4716054:35 (край Пермский, г. Пермь, р-н Индустриальный, ул. Промышленная, 98 б)
9	59:01:4716054:6 (Пермский край, г. Пермь, р-н Индустриальный)
10	59:01:4716054:789 (Пермский край, г. Пермь, Индустриальный район, на земельном участке расположена ВЛ 110 кВ Химкомплекс-Клин, с отпайкой на ПС Дикая Гарь с совместным подвесом ВЛ 110 кВ Химкомплекс –Малиновская и ВЛ 110 кВ отпайка на ПС Клин от ВЛ 110 кВ Химкомплекс -Малиновская)
11	59:01:4716054:793 (Российская федерация, край Пермский, г.о. Пермский, г. Пермь, зу 54/793)
12	59:01:4716054:827 (Российская федерация, край Пермский, г.о. Пермский, г. Пермь, зу 54/827)
13	59:01:4716104:14 (Пермский край, г. Пермь, р-н Индустриальный, ул. Промышленная, 84ж)
14	59:01:4716104:5 (Пермский край, г. Пермь, р-н Индустриальный, ул. Промышленная, 84, участок №5)
15	59:01:4716125:993 (Пермский край, г. Пермь, Индустриальный р-н, ул. Промышленная, 84)
16	59:32:0000000:11333 (Пермский край, Пермский район, на земельном участке расположена ВЛ 110 кВ Химкомплекс-Комплекс №1,2)
17	59:32:3960006:5185 (Пермский край, Пермский р-н, с/п Гамовское, в 0,8 км севернее д. Осенцы)
18	59:32:3960006:5498 (край Пермский, р-н Пермский, с/п Гамовское, с. Гамово)
19	59:32:3960006:5840 (край Пермский, р-н Пермский, с/пос. Гамовское)
20	59:32:3960006:5841 (край Пермский, р-н Пермский, с/пос. Гамовское)
21	59:32:3960006:6617 (Пермский край, Пермский район, на земельном участке расположена ВЛ 110 кВ "Химкомплекс-Комплекс" №1,2)
22	59:32:3960006:6951 (Пермский край, Пермский район, Гамовское с/п, д. Осенцы)
23	59:32:3960006:7356 (Пермский край, Пермский район, Гамовское с/п)
24	59:32:3960006:7379 (Пермский край, Пермский р-н)
25	59:01:0000000 (Российская Федерация, Пермский край, г.о. Пермский)

26	59:01:4716054 (Российская Федерация, Пермский край, г.о. Пермский)
27	59:01:4716104 (Российская Федерация, Пермский край, г.о. Пермский)
28	59:01:4716125 (Российская Федерация, Пермский край, г.о. Пермский)
29	59:32:0000000 (Российская Федерация, Пермский край, м.о. Пермский)
30	59:32:3960006 (Российская Федерация, Пермский край, м.о. Пермский)



## ОПИСАНИЕ МЕСТОПОЛОЖЕНИЯ ГРАНИЦ

Зона публичного сервитута для эксплуатации объекта электросетевого хозяйства ВЛ 110 кВ Химкомплекс-Комплекс №1, 2

(наименование объекта, местоположение границ которого описано (далее - объект))

### Раздел 1

Сведения об объекте		
№ п/п	Характеристики объекта	Описание характеристик
1	2	3
1	Местоположение объекта	Российская Федерация, Пермский край
2	Площадь объекта +/- величина погрешности определения площади (Р+/- Дельта Р)	232700 кв.м ± 99 кв.м
3	Иные характеристики объекта	Публичный сервитут устанавливается в целях эксплуатации объекта электросетевого хозяйства ВЛ 110 кВ Химкомплекс-Комплекс №1, 2 (согласно п.1 ст. 39.37 «Земельного кодекса Российской Федерации» от 25.10.2001 г. №136-ФЗ (далее – ЗК РФ); согласно ч. 4 ст. 3.6 Федерального закона от 25.10.2001 года № 137-ФЗ «О введении в действие Земельного кодекса Российской Федерации» плата за публичный сервитут не устанавливается. Срок установления публичного сервитута - сорок девять лет (согласно п.1 ст. 39.45 ЗК РФ).



## Раздел 2

Сведения о местоположении границ объекта					
1. Система координат <u>МСК-59, зона 2</u>					
2. Сведения о характерных точках границ объекта					
Обозначение характерных точек границ	Координаты, м		Метод определения координат характерной точки	Средняя квадратическая погрешность положения характерной точки ( $M_t$ ), м	Описание обозначения точки на местности (при наличии)
	X	Y			
1	2	3	4	5	6
1	504399.46	2227821.53	Метод спутниковых геодезических измерений (определений)	0.10	–
2	504367.36	2227782.79	Метод спутниковых геодезических измерений (определений)	0.10	–
3	504524.53	2227667.13	Метод спутниковых геодезических измерений (определений)	0.10	–
4	504410.74	2227451.34	Метод спутниковых геодезических измерений (определений)	0.10	–
5	504228.22	2227107.37	Метод спутниковых геодезических измерений (определений)	0.10	–
6	505245.36	2226235.85	Метод спутниковых геодезических измерений (определений)	0.10	–
7	505728.71	2225211.13	Метод спутниковых геодезических измерений (определений)	0.10	–
8	506330.15	2224607.65	Метод спутниковых геодезических измерений (определений)	0.10	–
9	506690.23	2224356.06	Метод спутниковых геодезических измерений (определений)	0.10	–
10	506782.70	2224405.46	Метод спутниковых геодезических измерений (определений)	0.10	–
11	506789.44	2224412.85	Метод спутниковых геодезических измерений (определений)	0.10	–
12	506758.39	2224452.73	Метод спутниковых геодезических измерений (определений)	0.10	–
13	506751.65	2224445.34	Метод спутниковых геодезических измерений (определений)	0.10	–



14	506693.68	2224414.36	Метод спутниковых геодезических измерений (определений)	0.10	–
15	506362.33	2224645.90	Метод спутниковых геодезических измерений (определений)	0.10	–
16	505770.07	2225240.15	Метод спутниковых геодезических измерений (определений)	0.10	–
17	505285.84	2226266.73	Метод спутниковых геодезических измерений (определений)	0.10	–
18	504290.94	2227119.25	Метод спутниковых геодезических измерений (определений)	0.10	–
19	504454.76	2227428.06	Метод спутниковых геодезических измерений (определений)	0.10	–
20	504588.59	2227681.82	Метод спутниковых геодезических измерений (определений)	0.10	–
21	504412.53	2227812.17	Метод спутниковых геодезических измерений (определений)	0.10	–
1	504399.46	2227821.53	Метод спутниковых геодезических измерений (определений)	0.10	–

3. Сведения о характерных точках части (частей) границы объекта

Обозначение характерных точек части границы	Координаты, м		Метод определения координат характерной точки	Средняя квадратическая погрешность положения характерной точки ( $M_t$ ), м	Описание обозначения точки на местности (при наличии)
	X	Y			
1	2	3	4	5	6
–	–	–	–	–	–





**Схема расположения границ публичного сервитута  
для эксплуатации объекта  
ВЛ 110 кВ Химкомплекс-Комплекс №1, 2**

**Обзорная схема границ объекта землеустройства**



**УСЛОВНЫЕ ОБОЗНАЧЕНИЯ**

- границы устанавливаемого публичного сервитута
- охранная зона объекта электросетевого хозяйства
- ось линии, контур объекта
- границы муниципального образования, населенных пунктов
- границы кадастрового квартала
- границы земельных участков, попадающих в зону публичного сервитута

- 1 - обозначение характерной точки границы устанавливаемого публичного сервитута
- :123 - кадастровый номер земельного участка
- 59:32:0000000 - кадастровый номер квартала
- г. Пермь - наименование муниципального образования, населенного пункта





Схема расположения границ публичного сервитута  
для эксплуатации объекта  
ВЛ 110 кВ Химкомплекс-Комплекс №1, 2



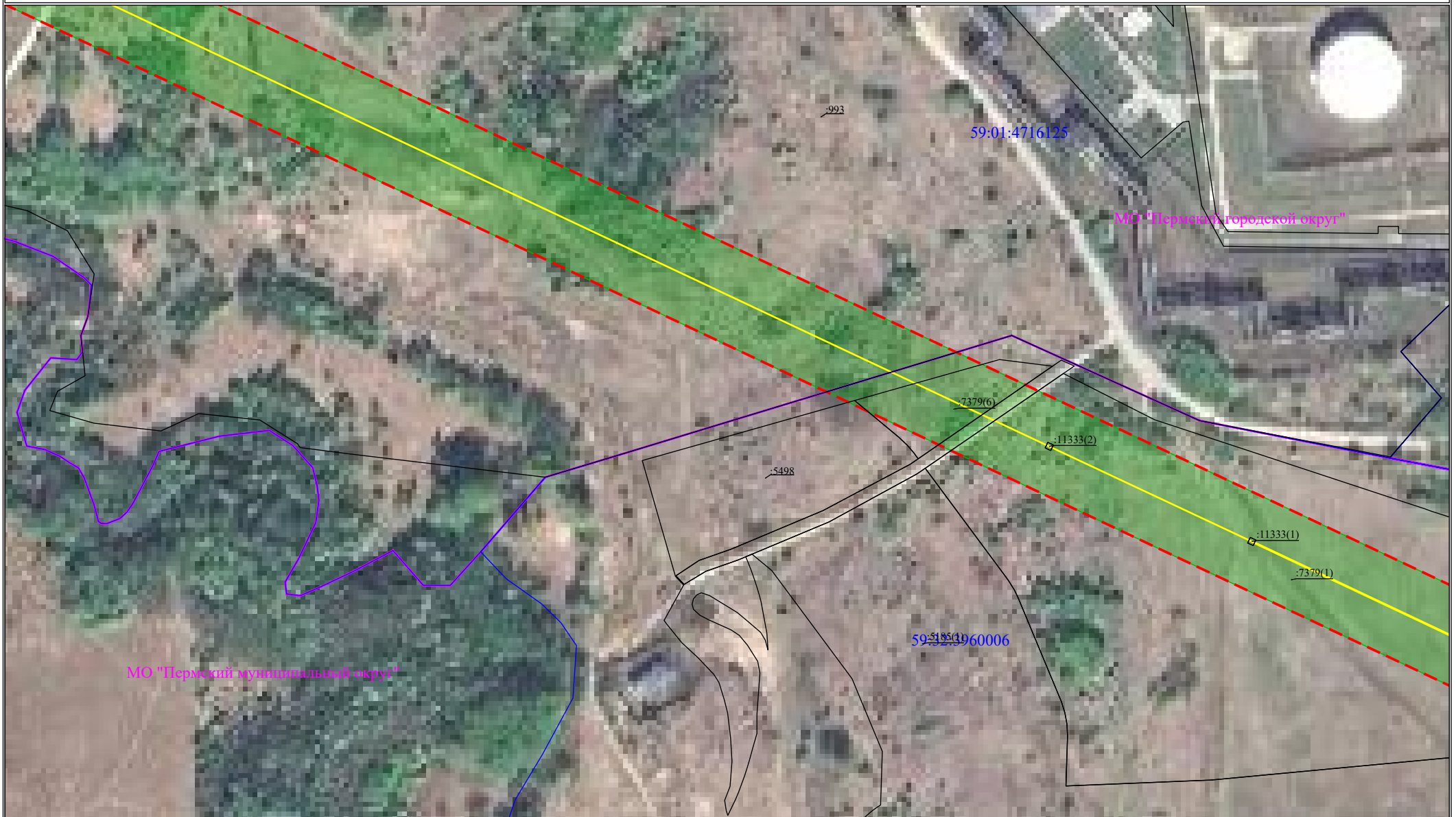
Схема расположения границ публичного сервитута  
для эксплуатации объекта  
ВЛ 110 кВ Химкомплекс-Комплекс №1, 2



Масштаб 1:2000

Лист 3 из 7

Схема расположения границ публичного сервитута  
для эксплуатации объекта  
ВЛ 110 кВ Химкомплекс-Комплекс №1, 2



Масштаб 1:2000

Лист 4 из 7

Схема расположения границ публичного сервитута  
для эксплуатации объекта  
ВЛ 110 кВ Химкомплекс-Комплекс №1, 2



Схема расположения границ публичного сервитута  
для эксплуатации объекта  
ВЛ 110 кВ Химкомплекс-Комплекс №1, 2





Схема расположения границ публичного сервитута  
для эксплуатации объекта  
ВЛ 110 кВ Химкомплекс-Комплекс №1, 2



Масштаб 1:2000

Лист 7 из 7